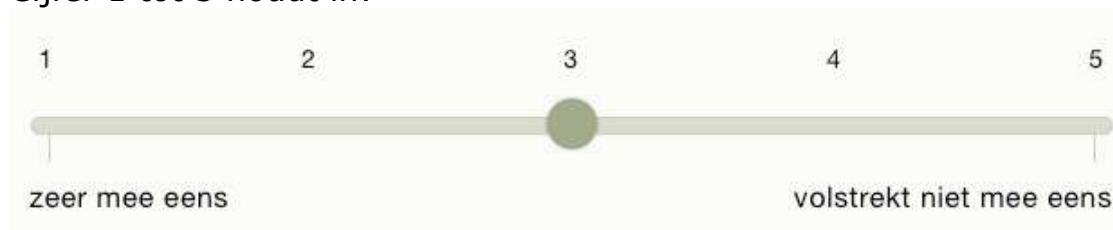


Resultaten enquête Dorpsbelangen Rune

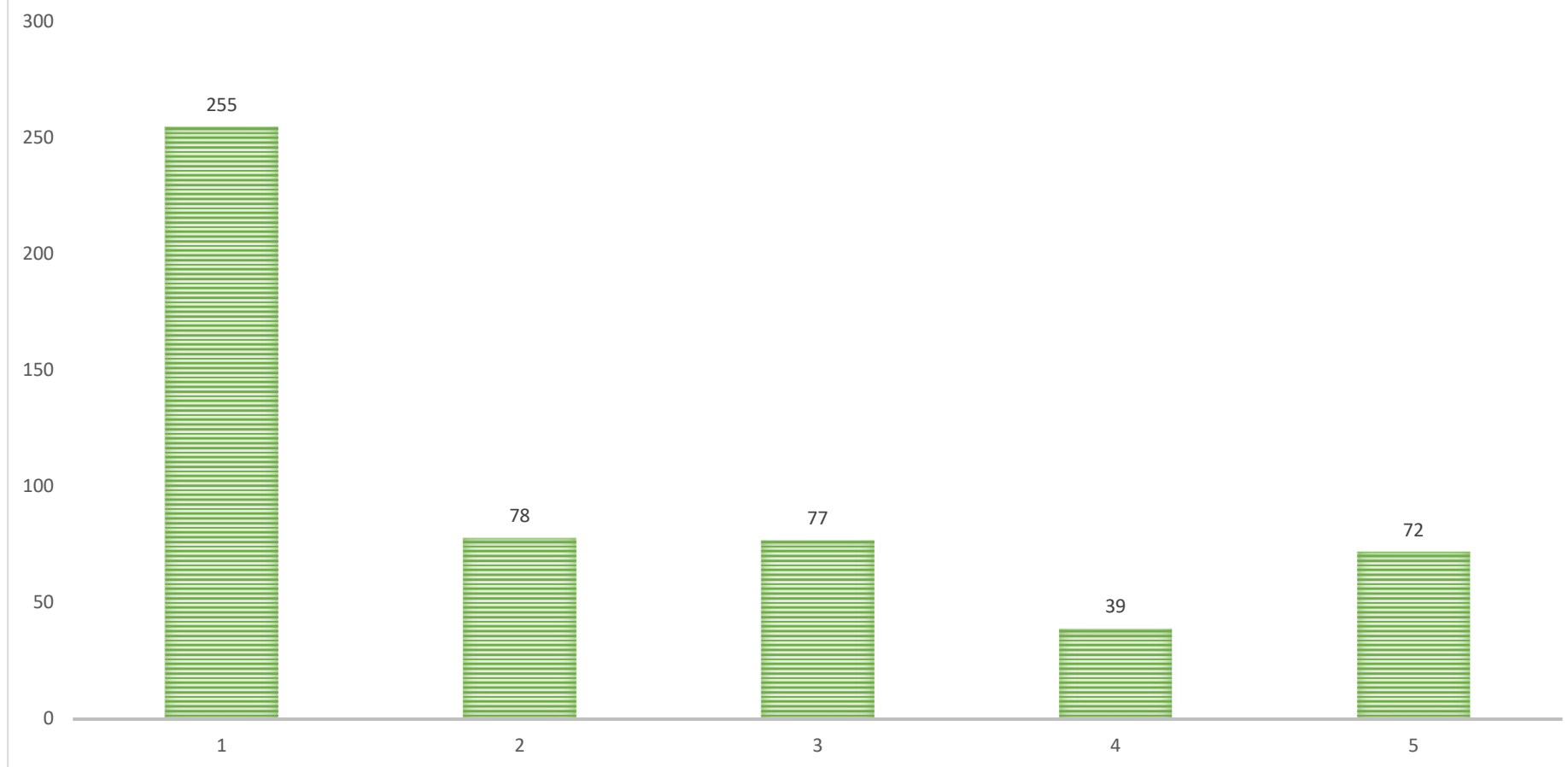
Inzake de antwoorden in de enquête:

- Totaal aantal respondenten: 512 personen
- Cijfer 1 tot 5 houdt in:

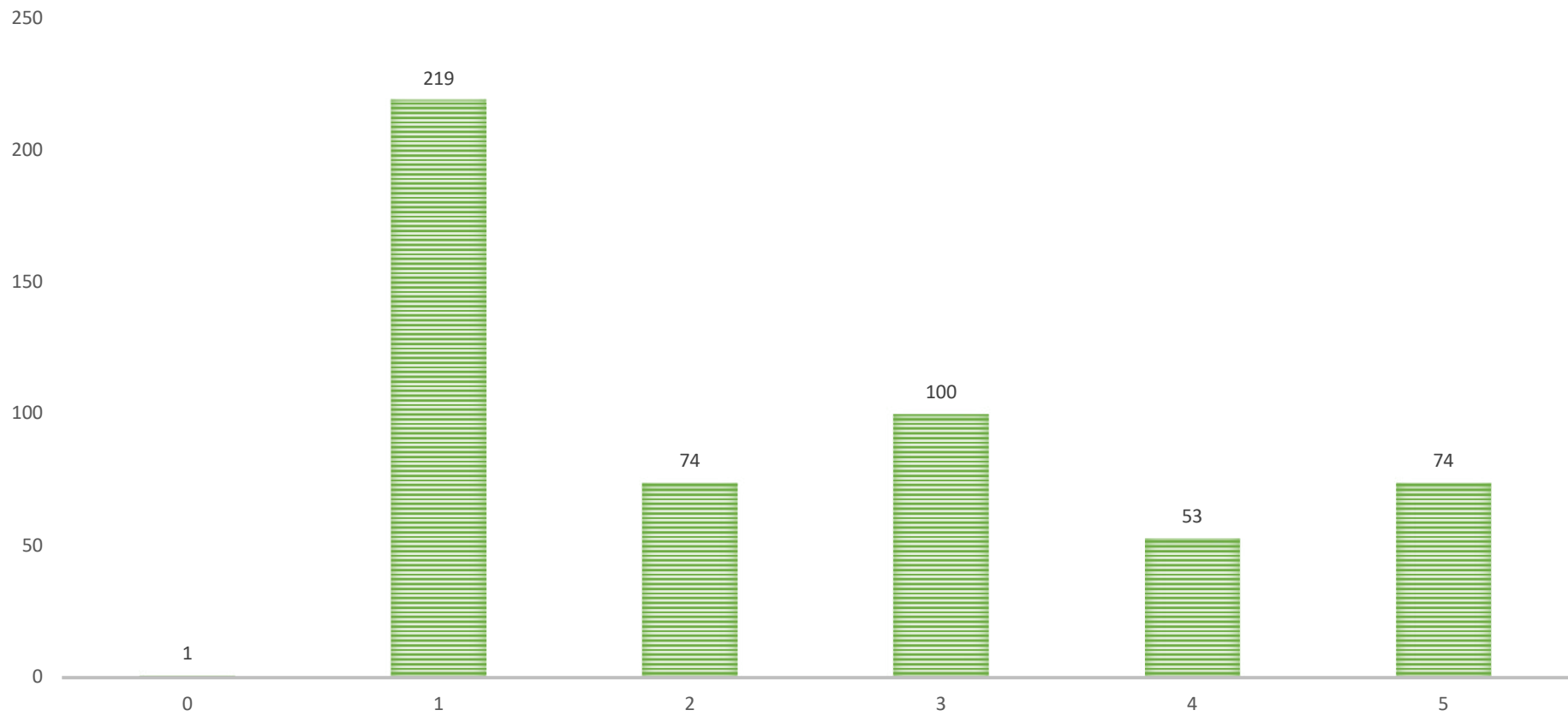


- 0 : geen antwoord ingevuld
- De laatste vraag bestaat uit een open vraag met ruimte voor opmerkingen. Deze opmerkingen zijn in een apart document gebundeld.

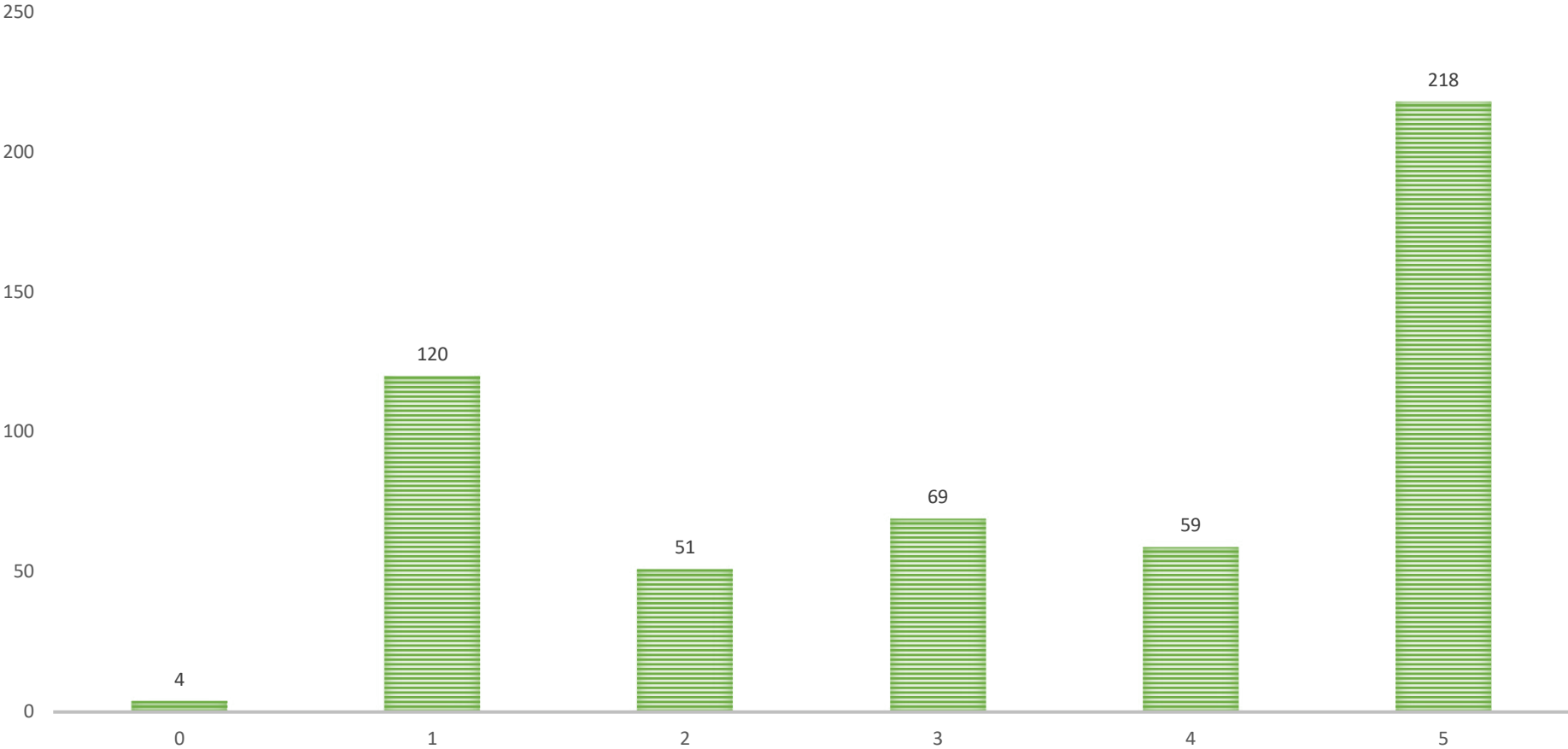
V.1 ER MOET EEN PARKEERVERBOD OP DE BRINK KOMEN



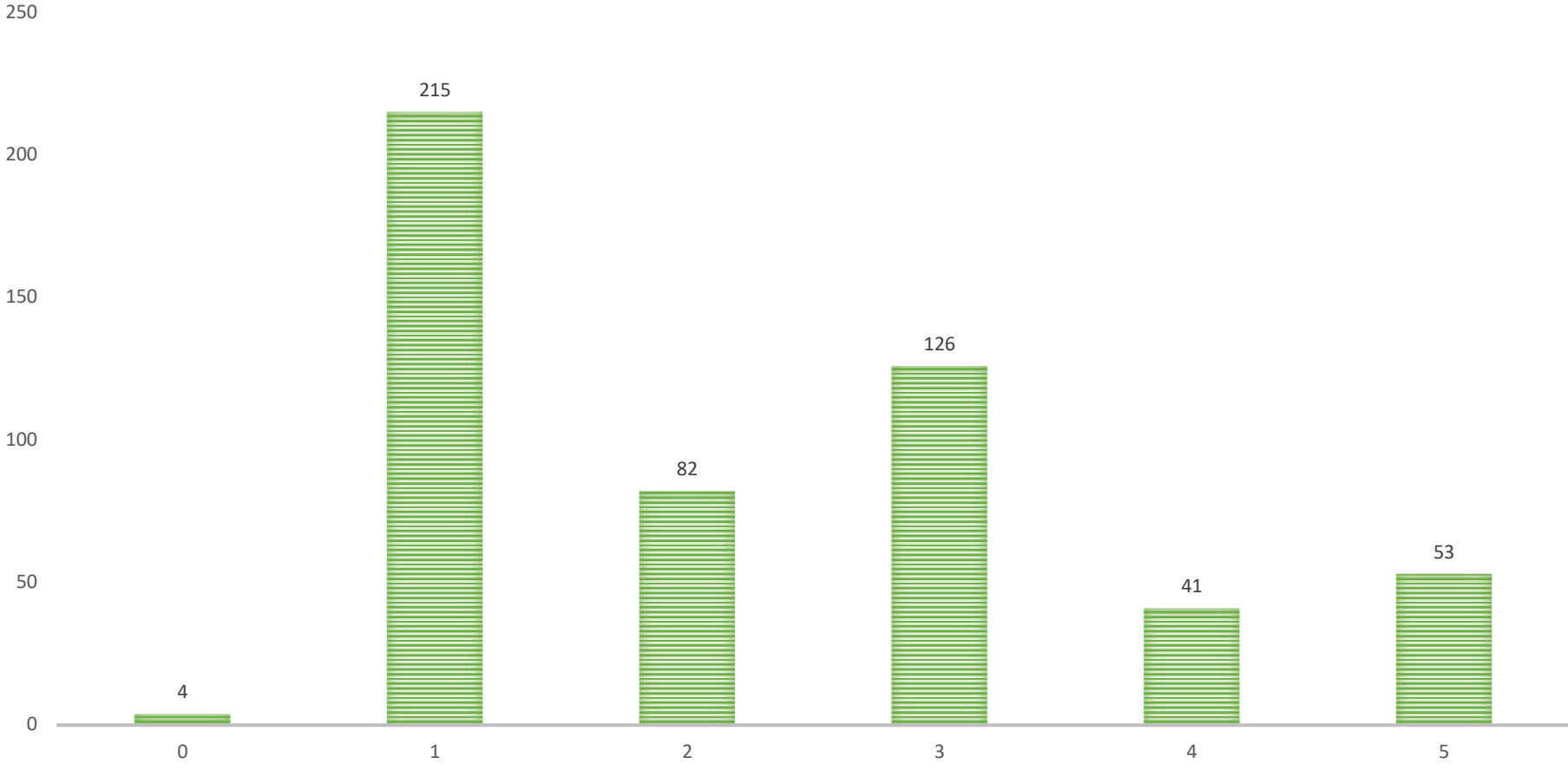
V.2 BINNEN DE GEHELE BEBOUWDE KOM VAN RUINEN MOET EEN SNELHEIDSLIMIET VAN 30 KM/U GAAN GELDEN



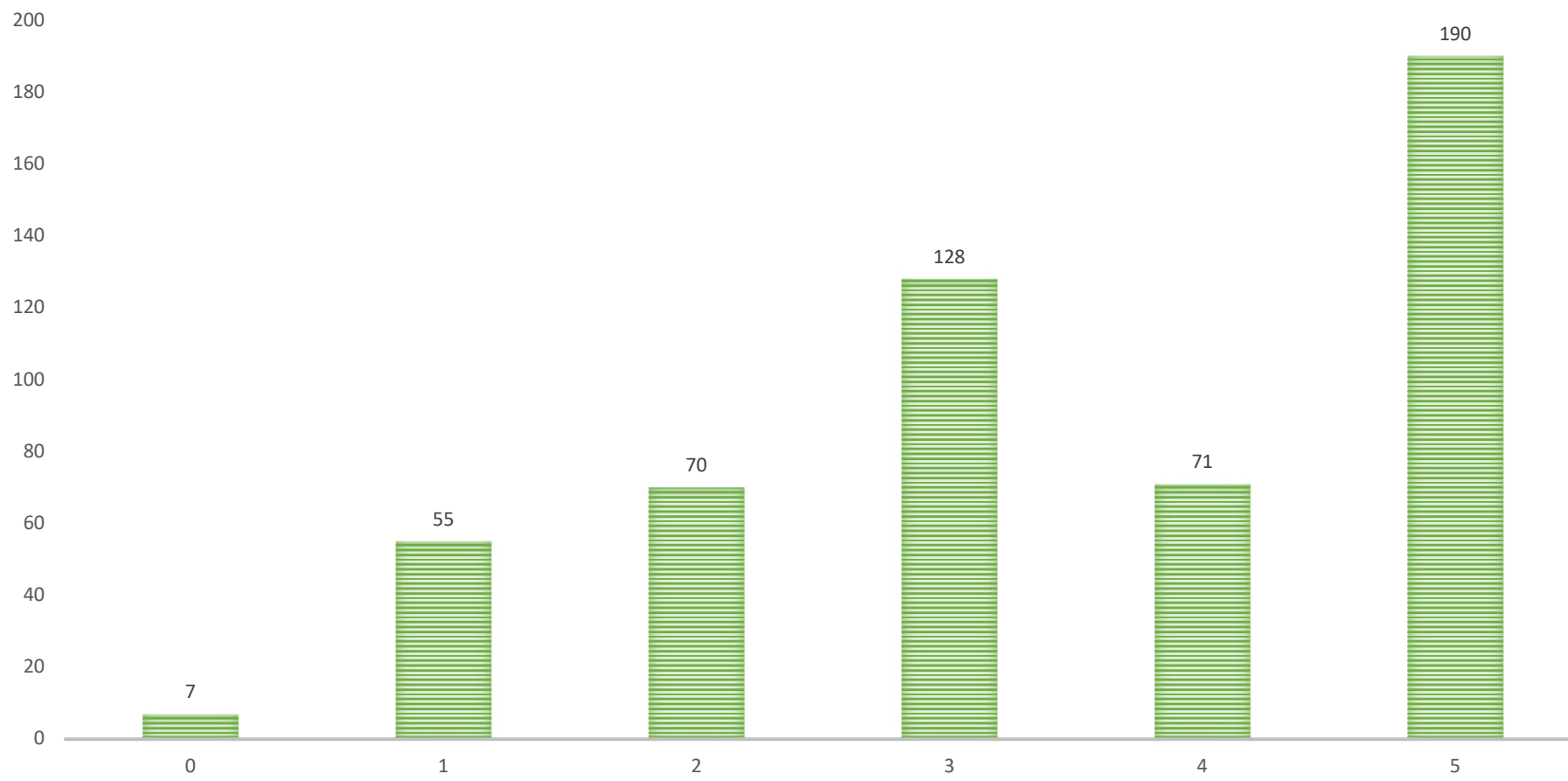
V.3 BRINK-WESTERSTRAAT MOET EEN EENRICHTINGSWEG WORDEN



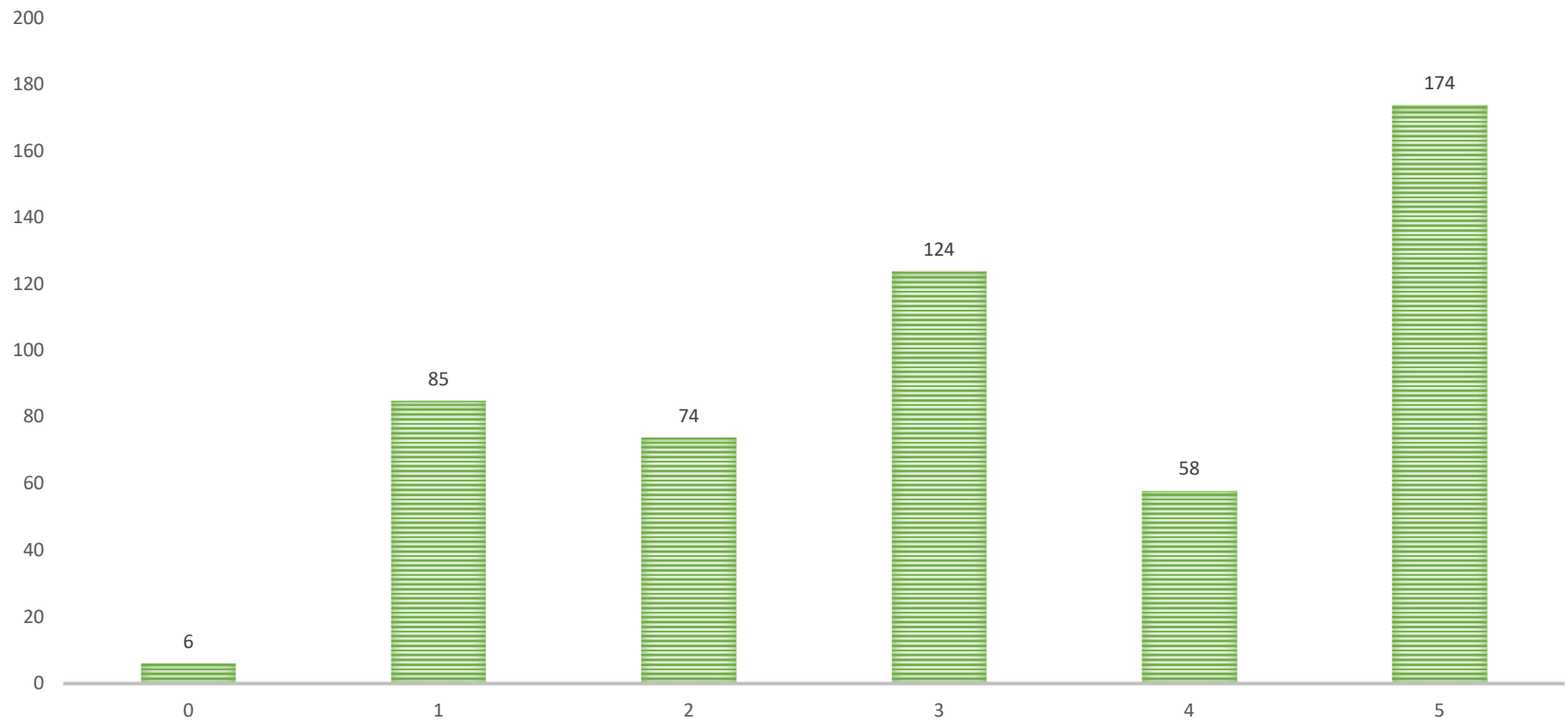
V.4 ER MOET EEN FIETSPAD KOMEN OP DE OUDE BENDERSEWEG



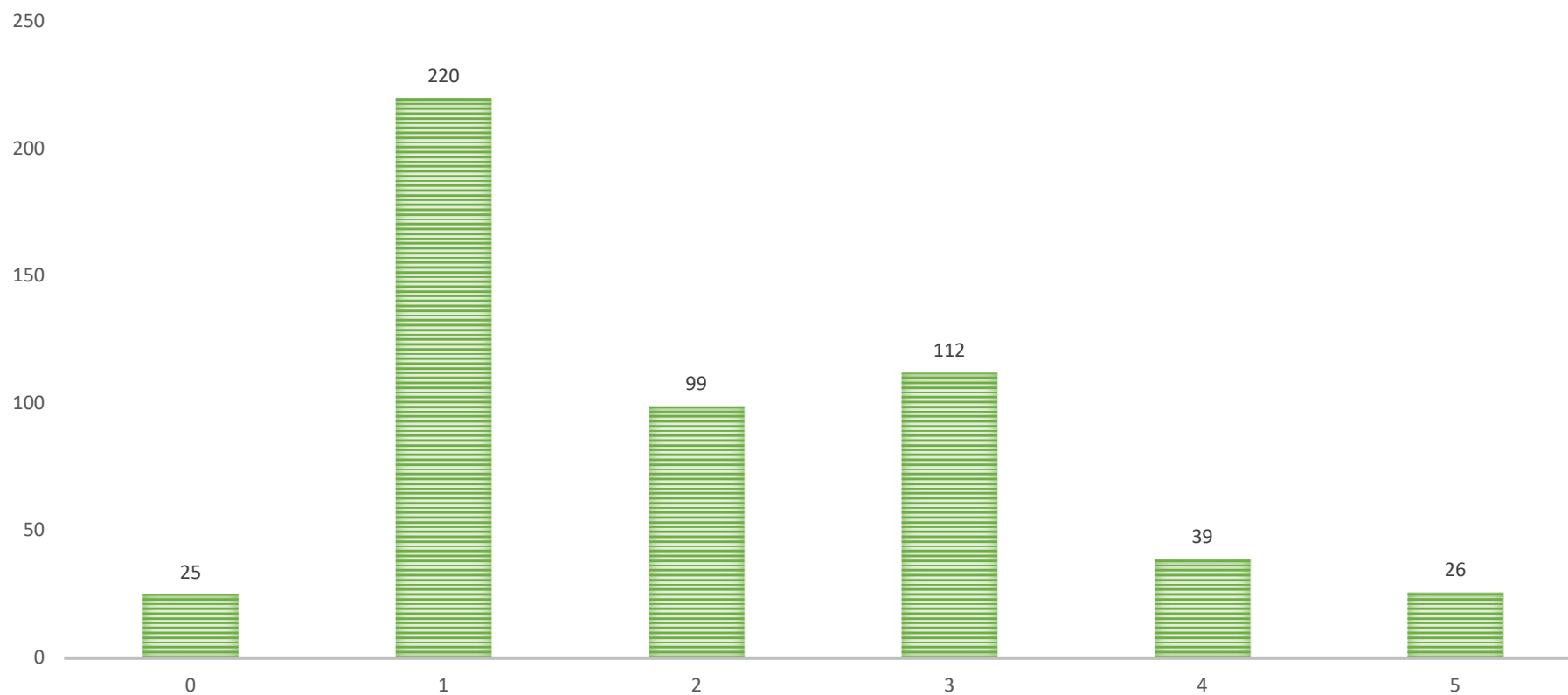
V.5 DE KRUISSING MEPPERLERWEG-NEUZENDIJK IS VEILIG GENOEG



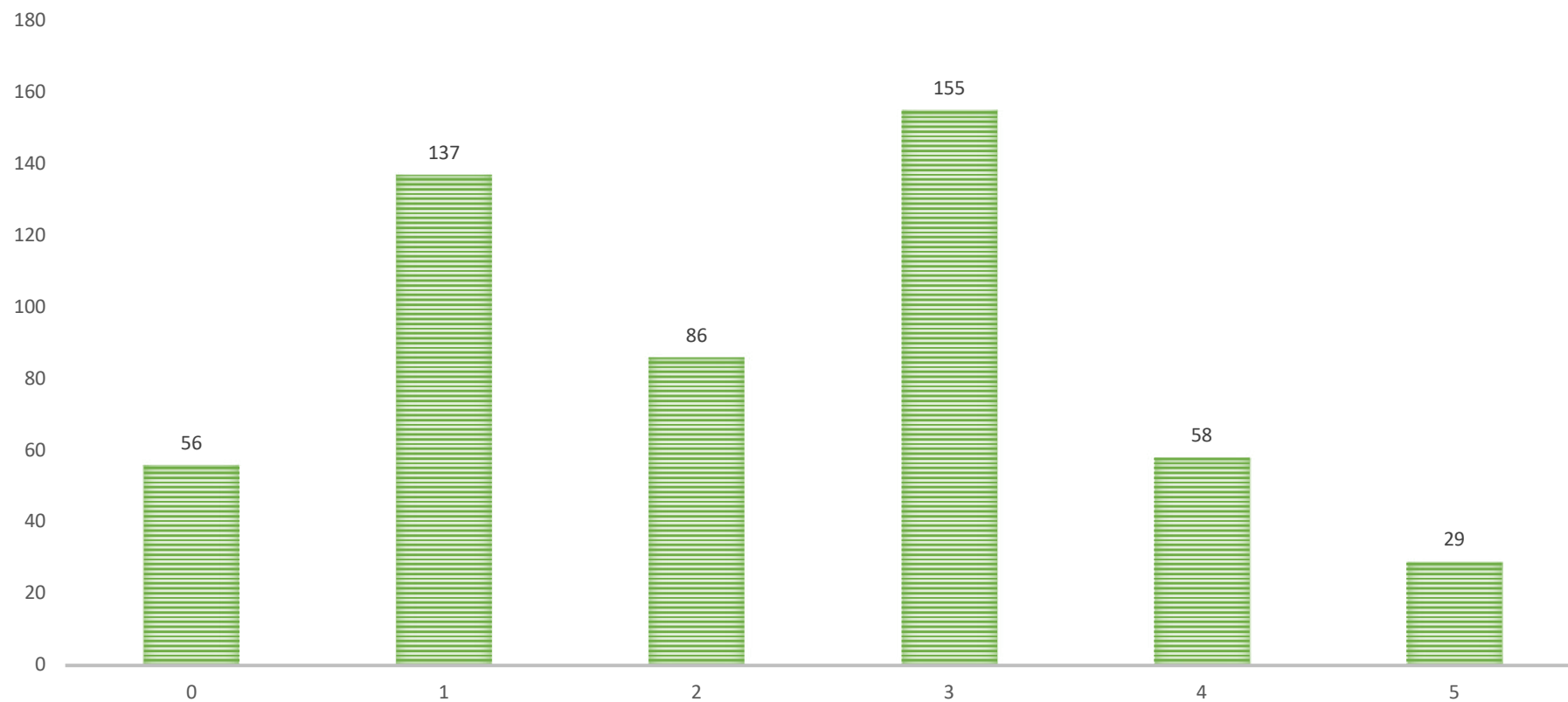
V.6 NATUUR EN LANDBOUWGROND MAG WIJKEN VOOR HET BOUWEN VAN SOCIALE HUUR- OF JONGERENWONINGEN



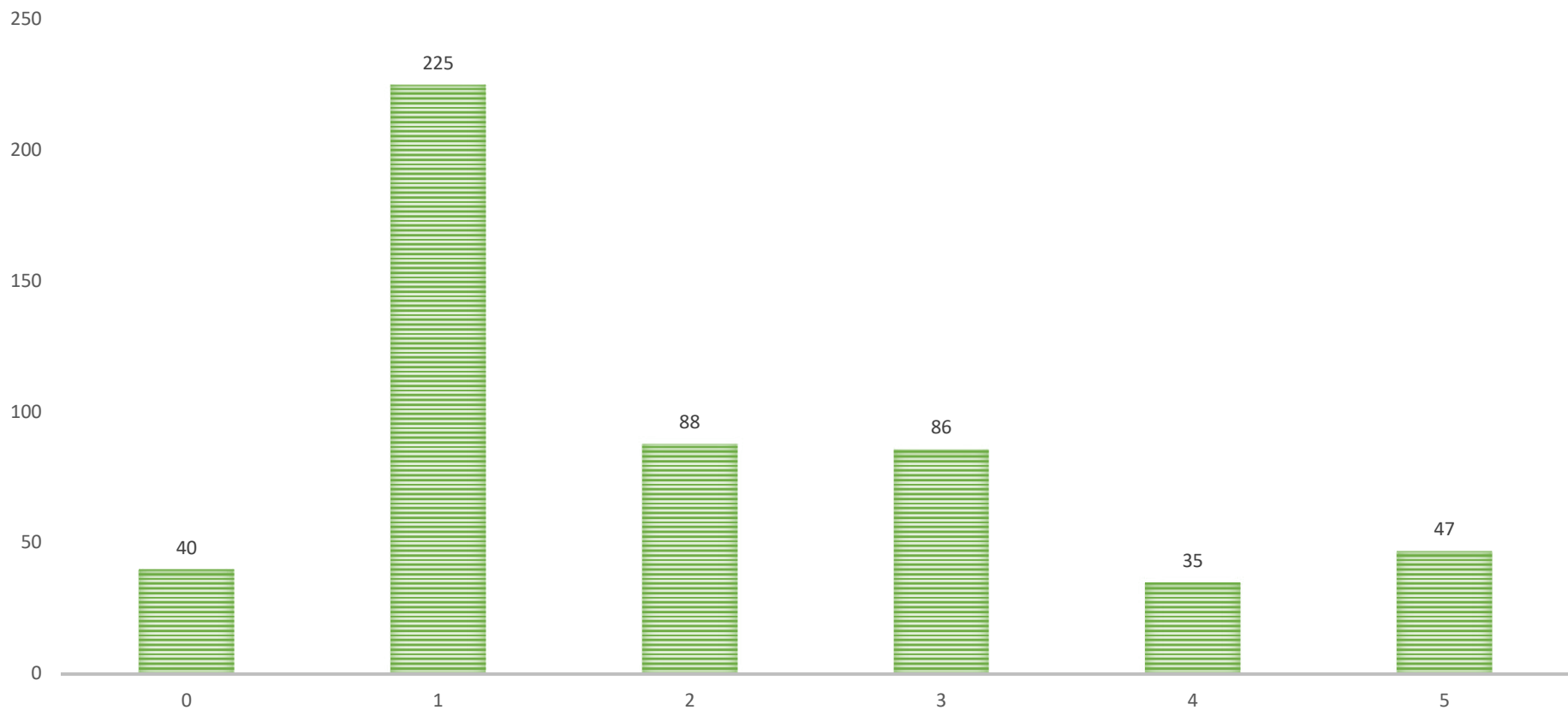
**V.7.1 ALS ER EEN PLEK WORDT AANGEWZEN VOOR WONINGBOUW,
DAN MOET GEKOZEN WORDEN VOOR LEVENSLIOPBESTENDIGE
WONINGEN**



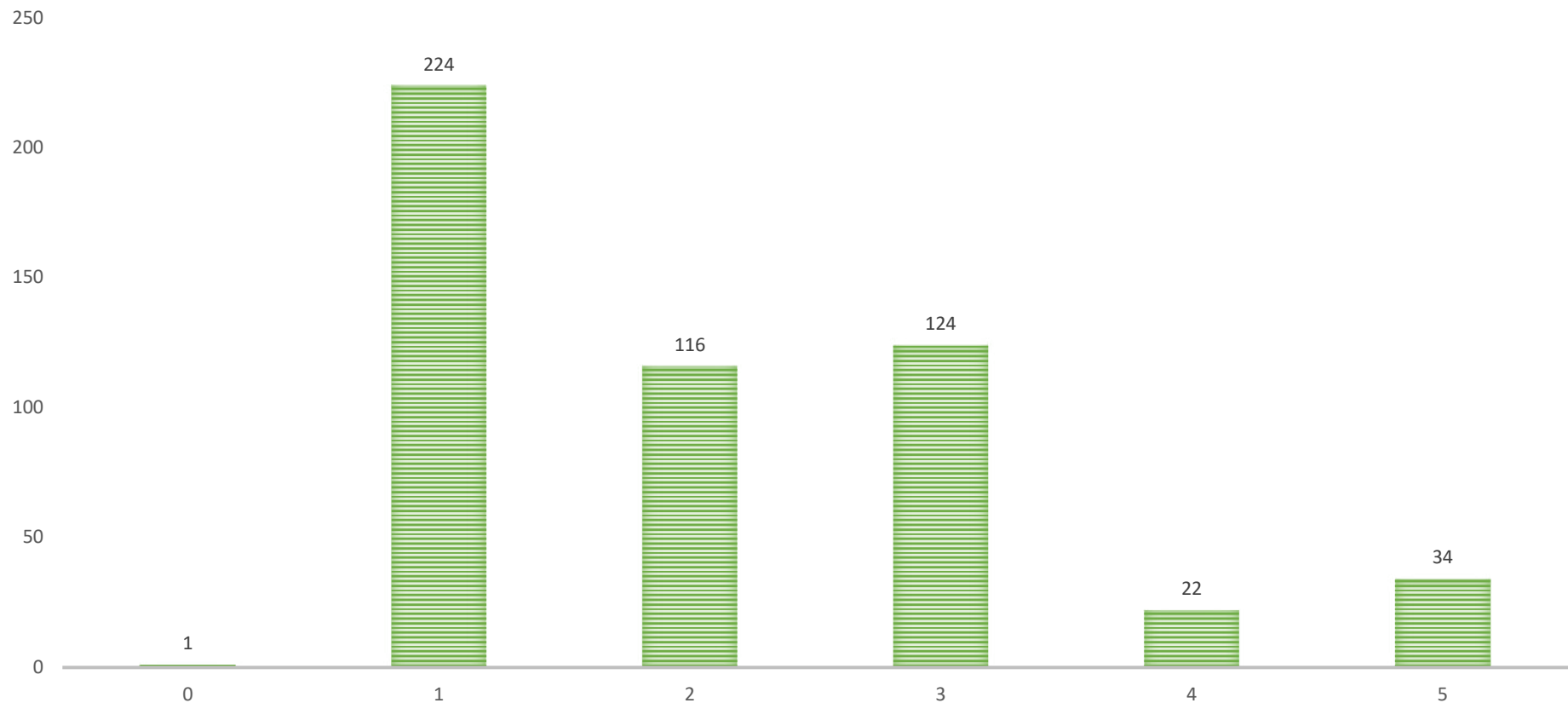
**V.7.2 ALS ER EEN PLEK WORDT AANGEWZEN VOOR WONINGBOUW, DAN
MOET GEKOZEN WORDEN VOOR OUDEREN WONINGEN (MET ZORG-
/SERVICEMOGELIJKHEID)**



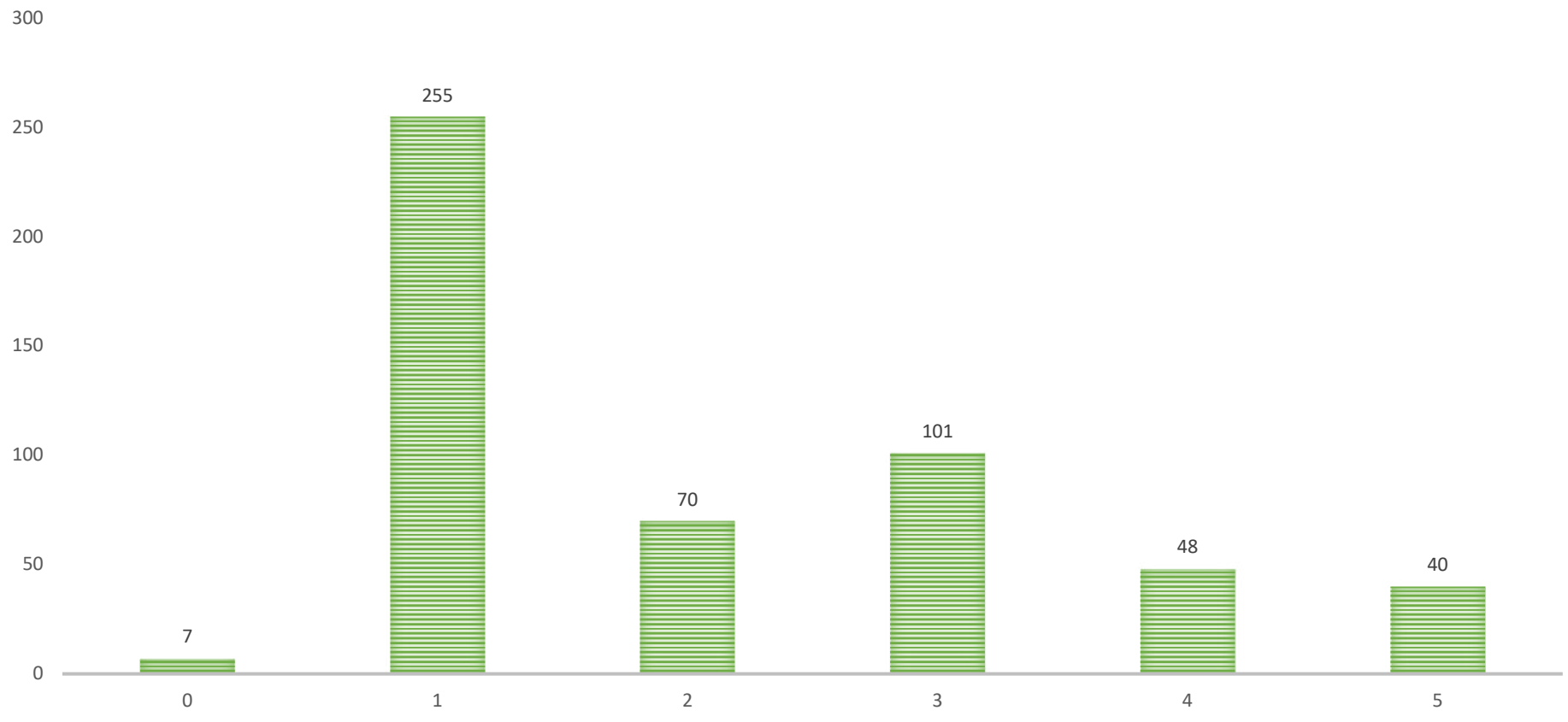
V.7.3 ALS ER EEN PLEK WORDT AANGEWEEZEN VOOR WONINGBOUW, DAN MOET GEKOZEN WORDEN VOOR JONGERENWONINGEN



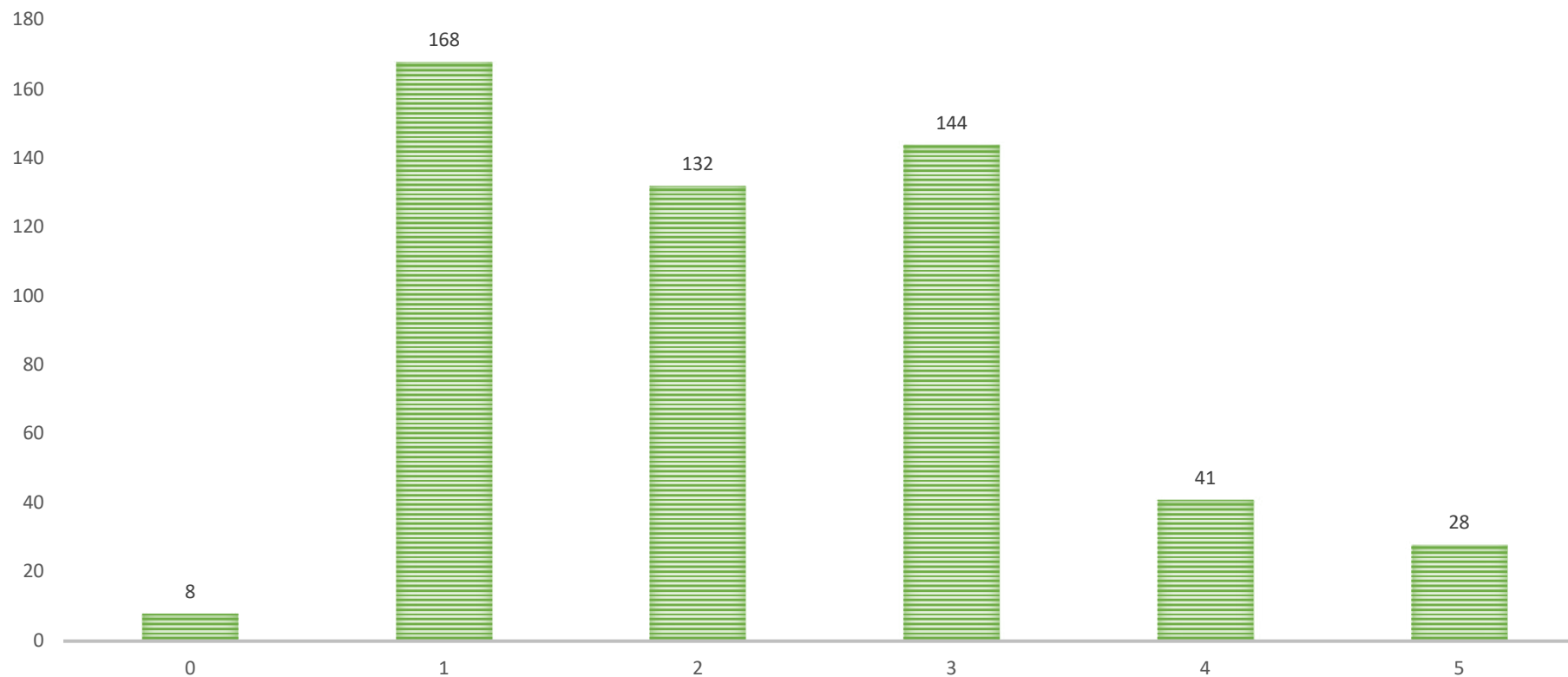
V.8 REGELS OVER HET BIJBOUWEN VAN TIJDELIJKE WONINGEN T.B.V. ZORG VOOR OUDERS/NAASTEN MOETEN WORDEN VERSOEPELD



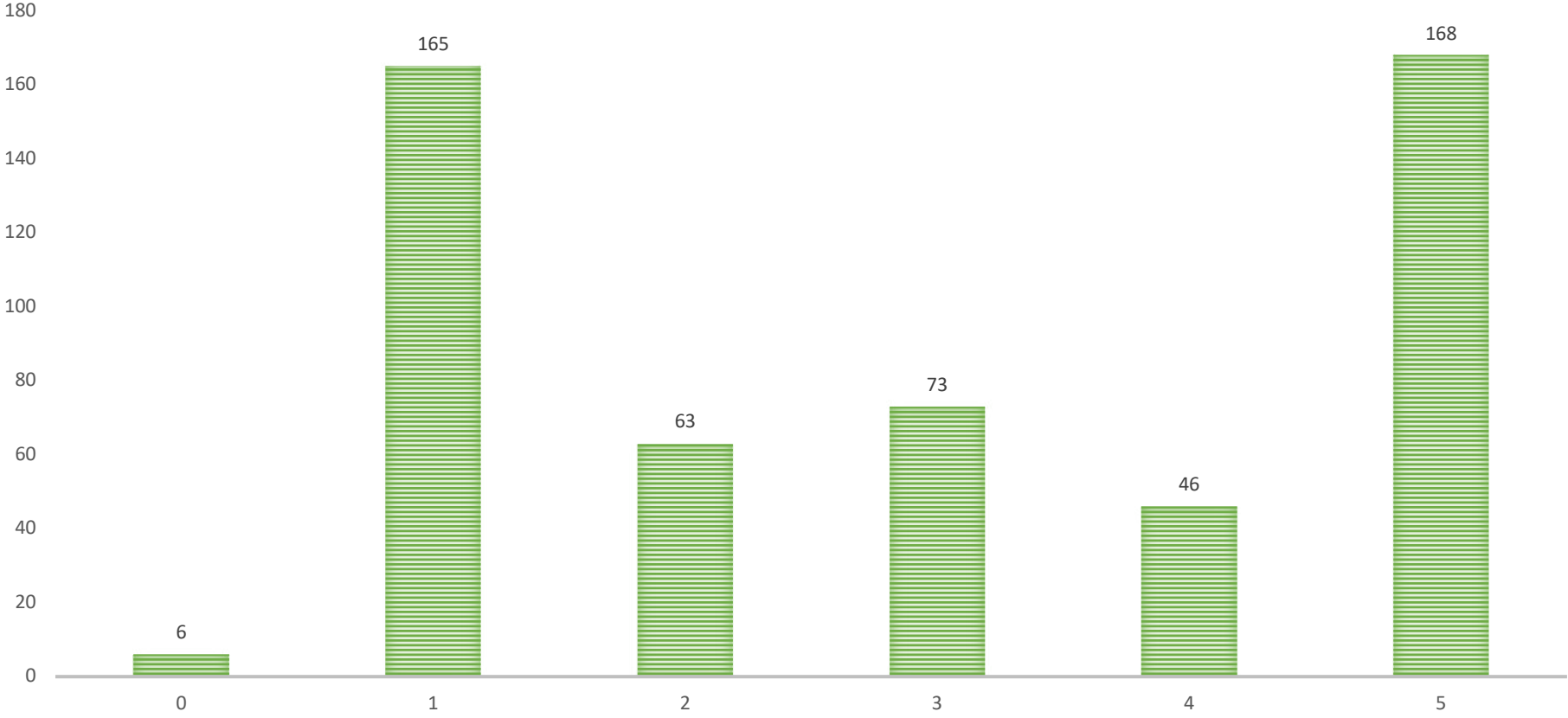
V.9 ALLE NATUUR EN LANDBOUWGROND BINNEN DE DORPSGRENZEN MOET BEHOUDEN BLIJVEN



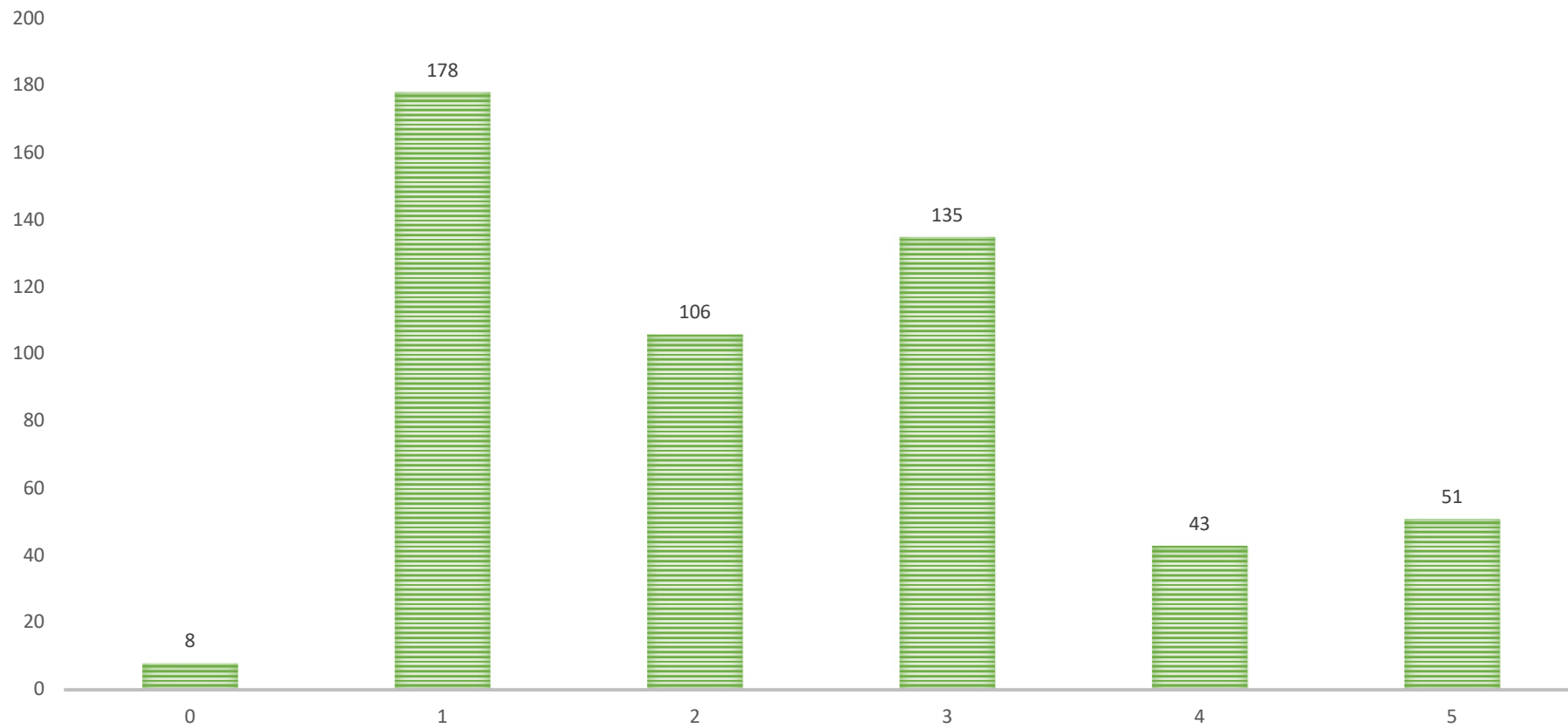
V.10 HET IS BELANGRIJK DAT ER ACTIEF WORDT INGEZET OP PROJECTEN DIE ERVOOR ZORGEN DAT TOERISTEN ROND HET DWINGELDERVELD OOK DAADWERKELIJK UITKOMEN IN RUINEN



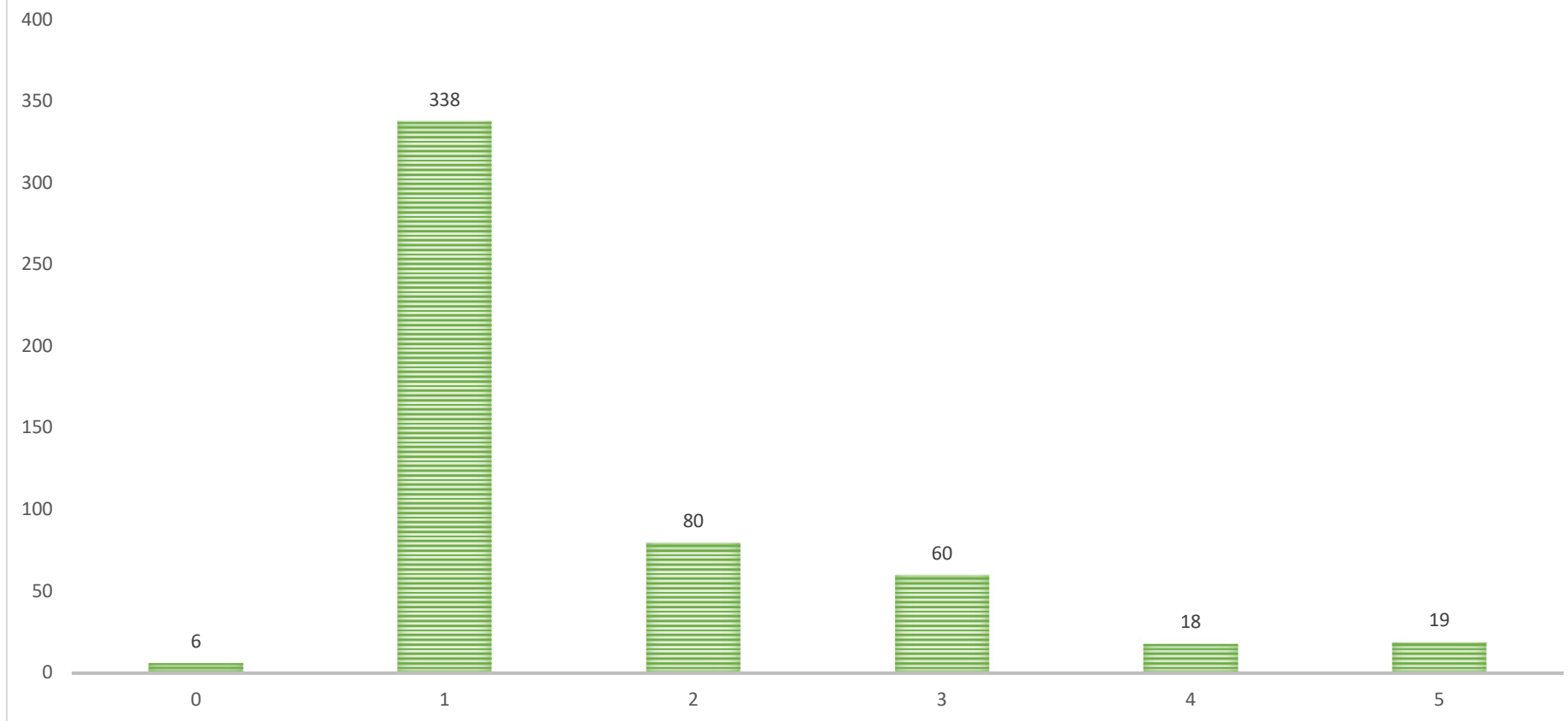
V.11 DE IJSBAAN MAG OPGEHEVEN WORDEN EN AANGEWezen WORDEN ALS BOUWLOCATIE



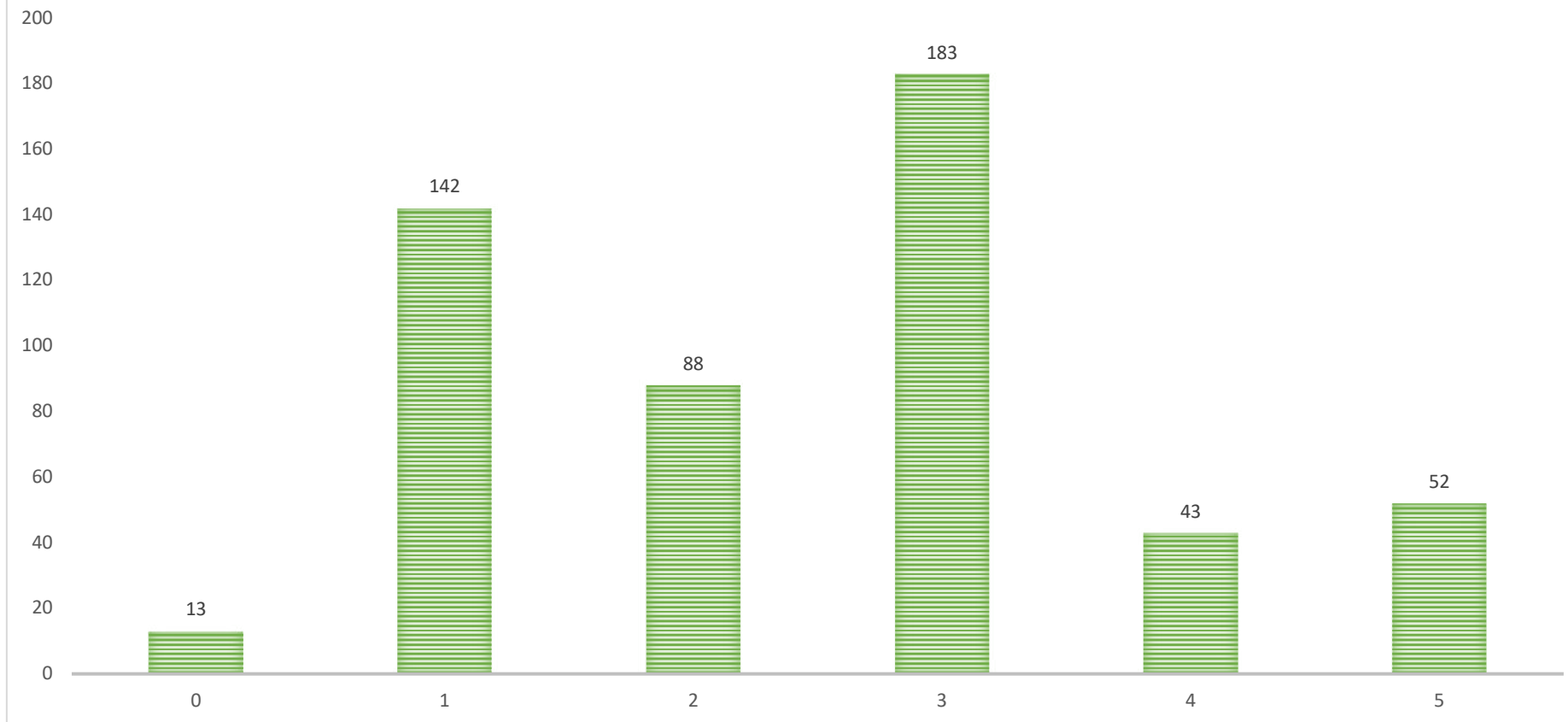
HET AANZIEN VAN DE BRINK IS VOOR MIJ BELANGRIJKER DAN HET CREËREN VAN WOONPLEKKEN OF ONDERNEMINGEN



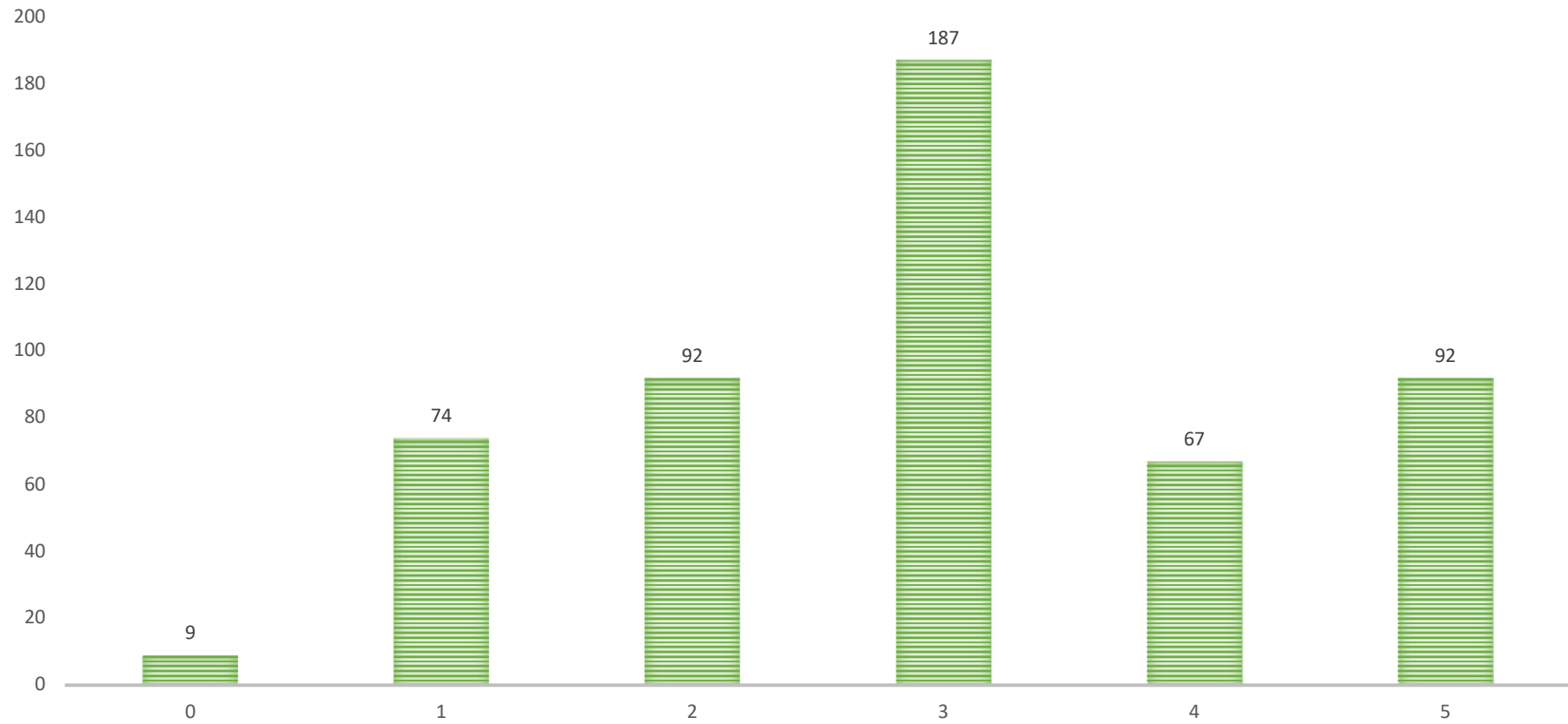
V.13 HET BEHOUD VAN DE MARIAKERK GAAT ALLE INWONERS VAN RUINEN AAN



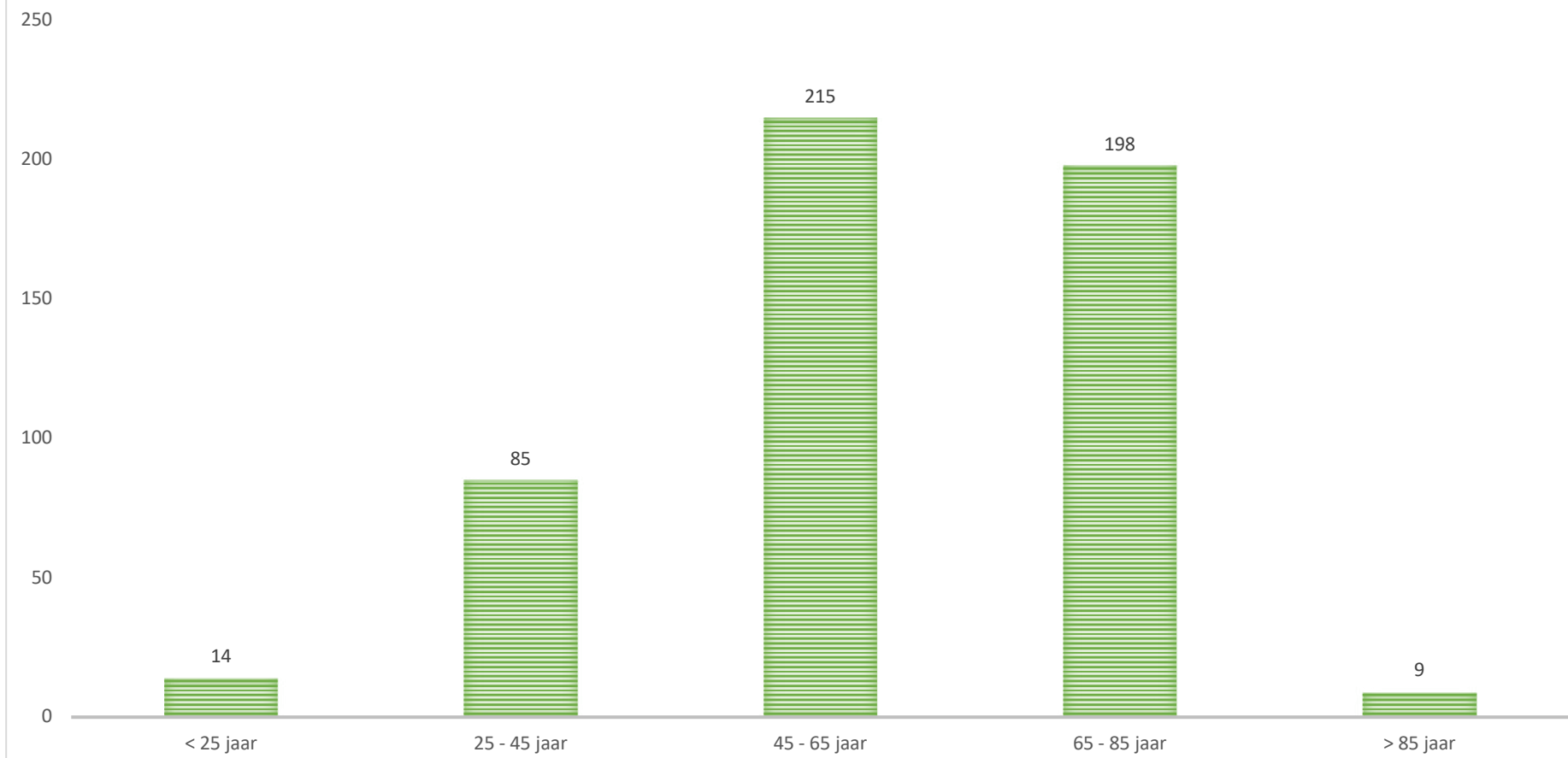
V.14 EEN OVERKOEPELENDE ORGANISATIE OF VERENIGING VOOR ALLE CULTURELE VERENIGINGEN IS EEN GOED IDEE



V.15 ER MOETEN PERIODIEKE BIJENKOMSTEN KOMEN VOOR NIEUWKOMERS IN HET DORP



V.16 MIJN LEEFTIJD IS



Welke thema's wegen het zwaarst?

